



/ Sommaire

Situation et implantation.....	3
Hébergement.....	5
Salles d'activités.....	6
Thèmes d'activités.....	8
Restauration.....	9
Menu.....	10
Plan du centre	11
Informations complémentaires.....	13
Labels et démarche qualité du centre.....	14
Photos	15

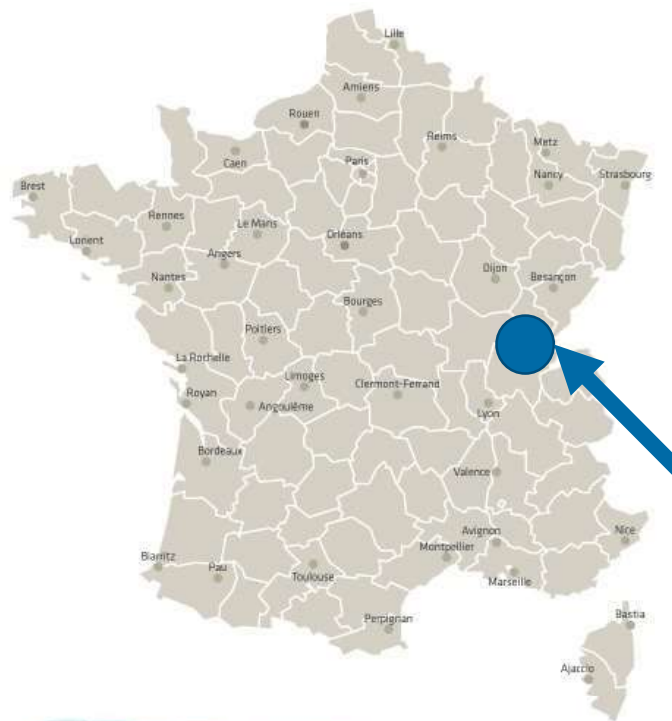
La situation et l'implantation

Au cœur du Parc Régional Naturel du Haut-Jura, le chalet vous accueille en toutes saisons.

Situé face au soleil levant, à 1200 mètres d'altitude sur une propriété de plusieurs hectares, il domine le val de Lamoura et son lac.

Sa situation permet un accès immédiat aux combes, aux tourbières, aux forêts et aux sentiers de randonnée au printemps et à l'automne, et aux pistes de ski de fond et de raquettes l'hiver.

A moins d'un kilomètre du centre, le massif de la Serra culminant à 1500 mètres offre un large éventail de pistes de ski alpin adaptées à tous niveaux.



DISTANCES

- 1H30 de Dole, Genève
- 2H30 de Dijon, Lyon, Besançon
- 1H Gare TGV Bellegarde

ACCÈS

- Nord A39 sortie Poligny
- Sud A40 Sortie Arbent





Le paradis du ski de fond, plus de 1000 km de pistes



Le lac de Lamoura et ses tourbières



L'école des neiges en hiver



L'école des neiges au printemps

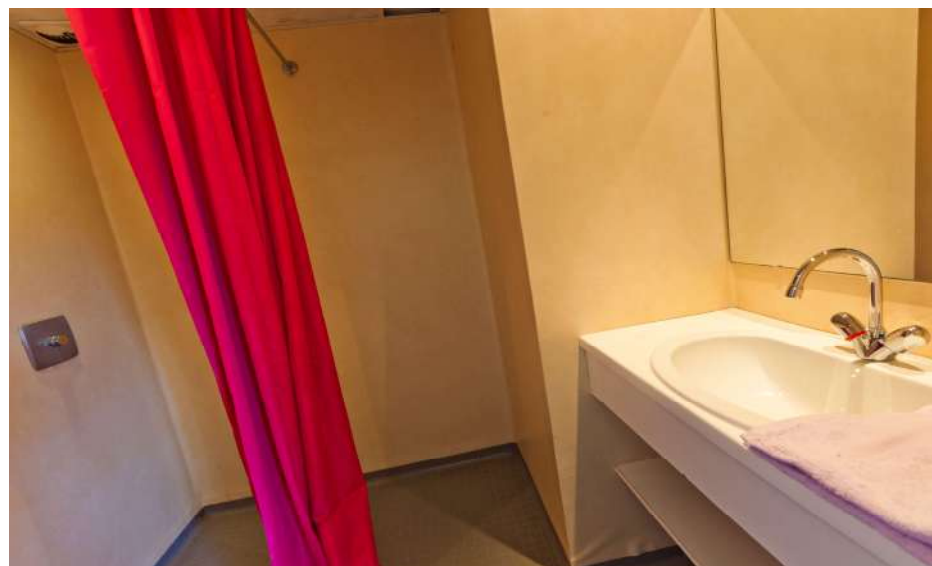
L'hébergement

Le bâtiment principal regroupe hébergement, restauration et administration.

Capacité d'accueil	160 lits
Nbre d'enfants par chambre	31 ch. de 3 à 6 lits et 4 ch. de 8 à 12 lits
Rangement	Armoire individuelle
Nombre de niveau	3
Chambres d'adultes	Même étage que les enfants
Localisation des sanitaires	Dans les chambres et bloc douches pour les 2 chambres de 12 lits
Nombre de douches	1 par chambre
Nombre de lavabos	1 par chambre
Nombre de WC	1 par chambre



Mobilier moderne avec de nombreux rangements



Sanitaires complets dans chaque chambre

Les salles d'activités

L'aile droite du bâtiment comprend les salles de classes et d'activité avec de nombreux équipements et documentation pédagogique.

Nombre : 7 salles d'activités

Destination :
5 salles de classe
1 grande salle polyvalente
1 salle « animation nature »

Surface :
Salles de classes : 40 m²
Salle polyvalente : 80 m²
Salle nature : 25 m²

Autres équipements : Une salle de motricité (équipé d'un mur d'escalade intérieur de 3m)



Grande salle polyvalente



Salle de classe équipée

Les salles d'activités

Nous possédons un bassin adapté à l'apprentissage de la natation. Séances de natation sous la surveillance du MNS du centre.

Dimensions : 16m x 8m
Profondeur : 80 cm à 1m80

Accessibilité : Accessible depuis les chambres
Bassin réservé à votre classe durant toutes les séances

Matériel pédagogique

Plus : Possibilité de passage des tests « Pass nautique » ou « Attestation savoir nager en sécurité »



Bassin



Vestiaire

Des thèmes d'activités variés

Découverte du milieu montagnard toute l'année.

Thématiques différentes en fonction des saisons.

Nos activités incontournables de l'hiver :

- Ski alpin
- Ski nordique
- Biathlon
- Cani-raquette

Nos activités printemps/automne :

- Sportives : tir à l'arc, VTT, escalade, randonnée, course d'orientation, disc golf, ultimate, swin golf
- Cani-rando
- Parcabout : filets suspendus/sentiers Ludik'

Nos + :

- Séances de natation
- Visites de musées, fromageries aux alentours, veillées, etc.

Consultez-nous pour en savoir plus sur les activités proposées.



Cani-raquette en hiver



Découverte de la flore au printemps

La restauration

Il revient au personnel d'encadrement (animateur vie quotidienne ou accompagnateur) et vous-même d'inciter les élèves à prendre le temps de manger, maintenir un calme relatif et faire respecter certaines règles élémentaires de savoir-vivre. La présence d'adultes aux tables d'enfants durant toute la durée des repas est nécessaire et obligatoire.

En séjour formule avec animateur de vie quotidienne, vous êtes invités à partager les repas avec l'équipe du centre.

Salles de restauration 3

Nombre de couverts 180

Type de service Self service ou à table selon l'âge des enfants

Préparation des repas Élaborer sur place par une équipe en cuisine

Adaptation des menus Oui, repas de substitution si allergie ou régime alimentaire

Repas à thème Oui, possibilité de repas à thème ou buffets, pique-nique sur demande

Circuits courts Oui (au minimum 1 à 3 fois par semaine), 20% des produits issus de l'agriculture biologique

Petit-déjeuner Self service

Terrasse extérieure Oui



Salles à manger spacieuse



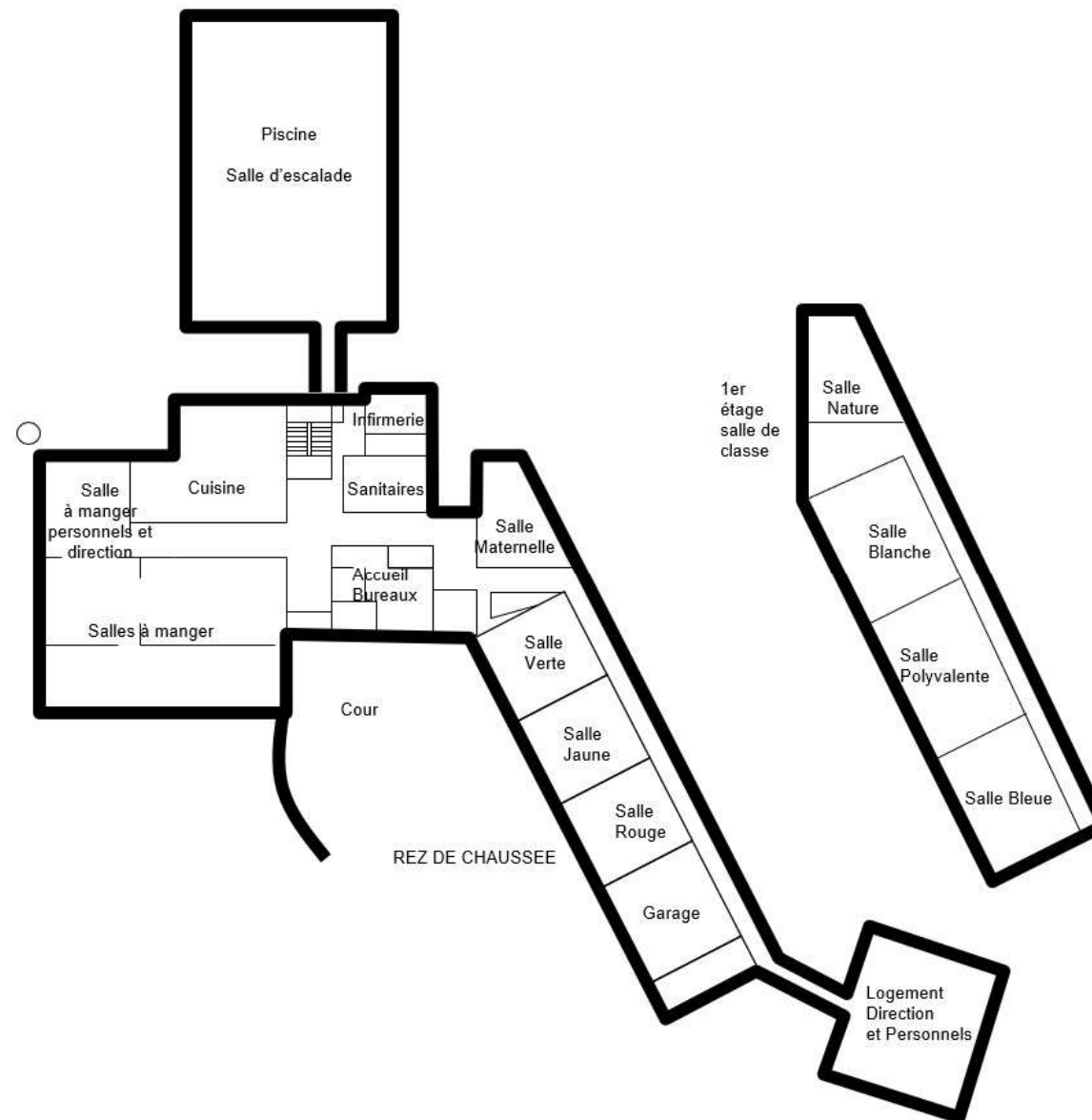
Repas conviviaux

Menu

Ils sont élaborés dans un souci d'équilibre alimentaire, fabriqués sur place, en privilégiant circuits courts et produits frais. Une spécialité régionale (morbiflette, raclette...) et nos trois fromages locaux (Comté, Morbier, Bleu de Gex) seront au menu chaque semaine.. Nous adaptons les menus aux régimes alimentaires (allergies, PAI..).

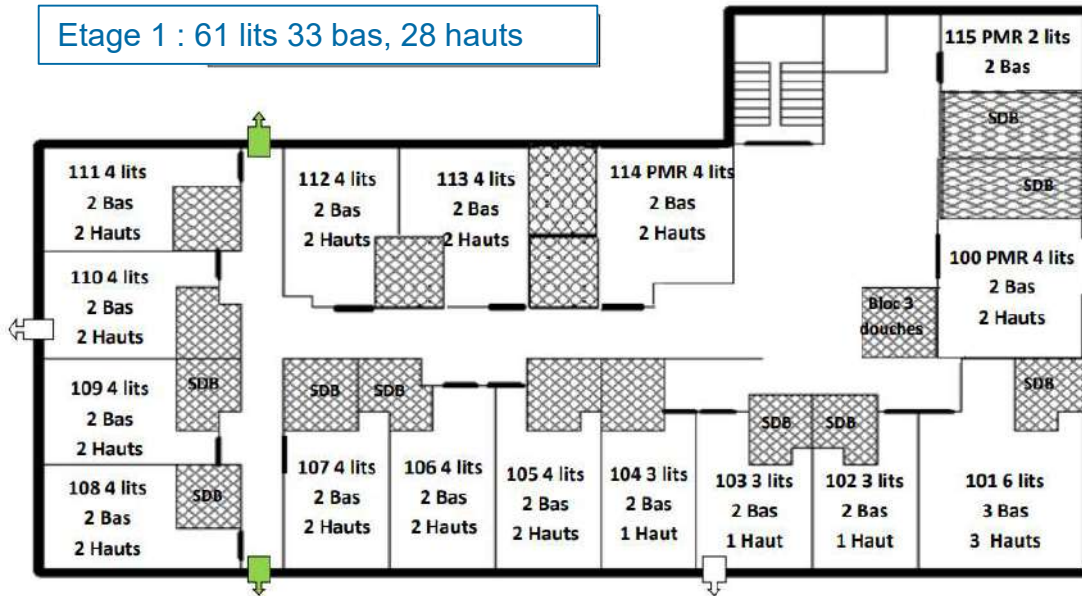
	LUNDI	MARDI	MERCREDI	JEUDI	VENDREDI	SAMEDI	DIMANCHE
PETIT DÉJEUNER	Thé, chocolat, lait, pain frais, beurre, confiture, fruits, jus de fruits, céréales						
Entrée	Salade verte	Salade verte	Salade choux rouge/blanc rapé	Taboulé	Salade verte	Concombre en salade	Coleslaw
Plat	Morbiflette végétarienne	Merguez Grillées /Petits pois	Gratin de poisson / Riz	Steak haché bio / duo de Haricots	Moules sauce poulette /frites	Rôti de Porc / Flageolets	Blanquette de dinde / polenta
Fromage		Comté	Morbier	Bleu de Gex	Portion Vache qui rit	Tomme du Jura	Comté
Dessert	Corbeille de fruits	Tarte aux pommes	Corbeille de Fruits	Pomme au four	Corbeille de fruits	Eclair vanille	Panna cotta fruits rouges
GOÛTER	Chausson aux Pommes	Banane + Biscuit	Yaourt + Madeleine	Pain + barre chocolat	Compote + marbré	Beignet framboise	Gaufre au sucre
Entrée	Potage Poireaux / pomme de terre	Potage vermicelles	Soupe de pois cassés	Potage de Légumes	Velouté de potiron bio	Potage Crecy	Soupe à l'oignon, crouton à l'ail et Comté râpé
Plat	Feuilleté au Comté	Parmentier de butternut	Spaghettis bio sauce bolognaise / Fromage râpé	Saucisse de Morteau / Lentilles	Poulet au Bleu de Gex / chouxFleur Persillé	Lasagne épinards / Ricotta	Dahl carottes / lentilles corail bio / pain pita
Fromage	Salade composée	Fromage blanc au sucre		Cancoillotte			Fromage tartare
Dessert	Crème caramel	Corbeille de fruits	Mousse au Chocolat	Papet du Haut Jura	Brownie Chocolat	Tarte aux poires	Corbeille de fruits

Les plans du centre

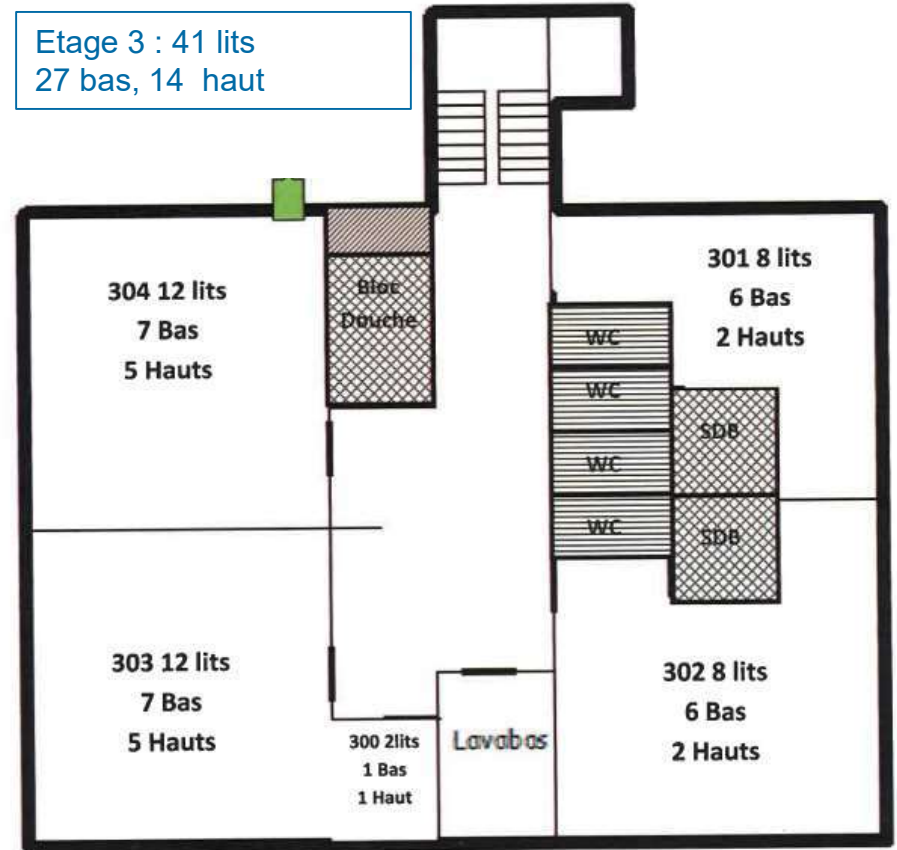


Les plans du centre

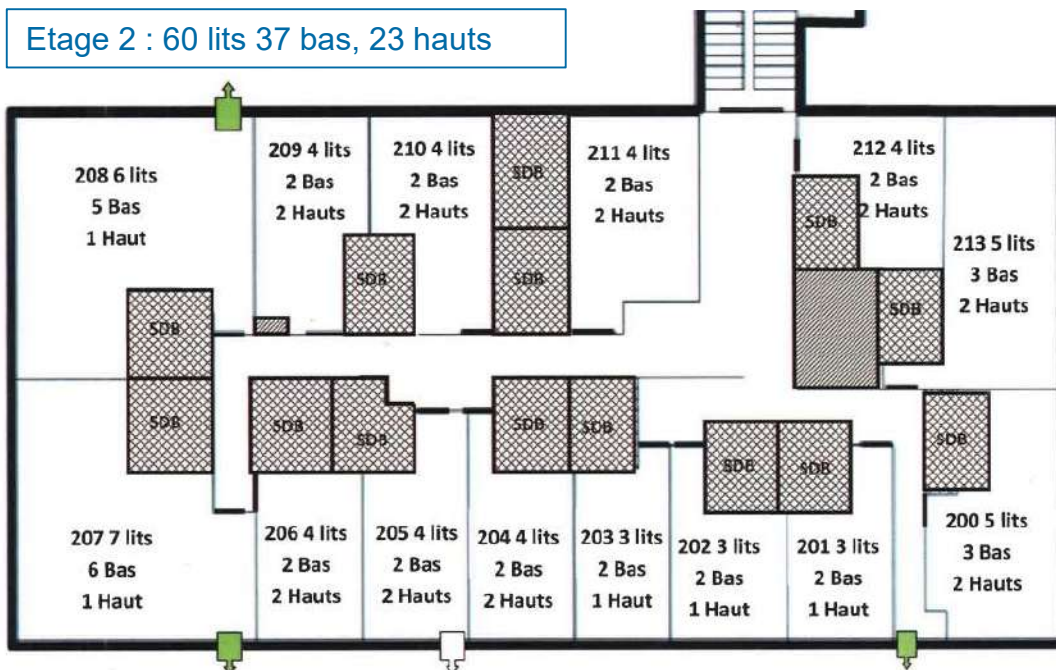
Etage 1 : 61 lits 33 bas, 28 hauts



Etage 3 : 41 lits 27 bas, 14 haut



Etage 2 : 60 lits 37 bas, 23 hauts



Informations complémentaires

ADRESSE ET CONTACT

Responsable établissement	Mme BUGNOT Coralie
Adresse	350, chemin de l'Ecole des Neiges 39310 LAMOURA
Téléphone	03 84 41 20 61
Mail	ecole.neiges@pep39.org
Site web	http://www.pep39.org/

INFORMATIONS ADMINISTRATIVES

Numéros d'agrément DDCS	392751005
Agréments EN	21-39-05 du 10 mai 2022
Agréments PMI	Oui 85 lits
Commission de sécurité	8 mars 2022
Commission sanitaire (DSV)	21 aout 2018 : ww.alim-confiance.gouv.fr

SÉCURITÉ ET LOGISTIQUE

Mesures de sécurité sur le Centre	Alarme et détecteurs incendie. Centre fermé à clef le soir. Personnel d'astreinte sur place, joignable 24h/24h.
Véhicule du Centre	2 cars 55 places, 1 minibus, 1 voiture
Compagnie de transport partenaire	Autocars Bully : 03 84 73 18 40 Arbois Tourisme : 03 84 66 32 14
Hôtel le plus proche	Hôtel les Arobiers, 430, grande Rue 39310 LAMOURA (situé à 3km) 03 84 41 27 26

SERVICES DE SOIN ET DE SANTÉ À PROXIMITÉ

Médecin	Cabinet médical de Clavière (5 km) 3841 route de Genève 39310 Septmoncel 03 84 41 63 69
Cabinet d'infirmier	Cabinet infirmier de Lajoux : 07 87 17 25 41
Pharmacie	PHARMACIE de la combe du Lac (2km) 2811, route de Prémanson 39310 Lamoura 09 65 36 01 22
Hôpital / Clinique	CH Louis Jaillon (17km) 2, Rue de l'Hôpital 39200 St Claude 03 84 41 33 33

Labels et démarche qualité du centre

Le Flocon Vert, c'est une démarche labellisante garantissant l'engagement durable des destinations touristiques de montagne. Cette démarche est développée par l'association Mountain Riders pour accompagner les territoires dans leur transition et donner aux amoureux de la montagne une vision claire des destinations touristiques engagés. Choisir une station Flocon Vert pour vos vacances, c'est soutenir un tourisme responsable !



Quelques images de nos séjours



Une raclette pour se réchauffer



Temps de classe en fin de journée



Veillée



Veillée jeux en bois



Jeux dans la neige

Quelques images de nos séjours



Ski de fond



Séance d'escalade



Découverte du lac de Lamoura



Découverte de l'habitat jurassien



Séance de VTT