



Ecole Des Neiges

Lamoura

**Accueil de groupes
et familles**

Chalet de l'Ecole des Neiges



Réservations et renseignements :

Centre Ecole des Neiges

350 chemin de l'Ecole des Neiges

39310 LAMOURA

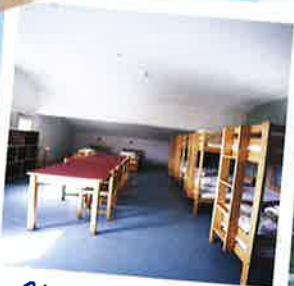
03 84 41 20 61

ecole.neiges@gmail.com

Locaux



Chambre familiale



Chambre de groupe



Salle à manger



Tir à l'arc



Pour consulter notre site internet scannez
ici ou rendez-vous directement sur la page :
www.pep39.org

Equipements



*Piscine couverte
et chauffée*



Salle de gym



Salle de jeux



Location VTT



Prestations

Accueil :

- Arrivée possible à partir de 16h00. Le jour du départ, merci de libérer les chambres avant 10h00. Il reste possible de manger au centre le midi.
- Restauration comprenant petit-déjeuner, déjeuner et dîner. Boissons non comprises. Possibilité de repas froid sur demande la veille.
- Literie fournie.

Bon à savoir :

- Le centre est agréé VACAF.
- Possibilité de paiement : espèces, chèque ou chèques-vacances (un paiement échelonné est envisageable).

Activités :

- Accès à la piscine couverte et chauffée suivant les horaires d'ouverture (port obligatoire d'un bonnet de bain / short de bain interdit).
- Activités sportives en suppléments : escalade, tir à l'arc, course d'orientation, randonnée, VTT.

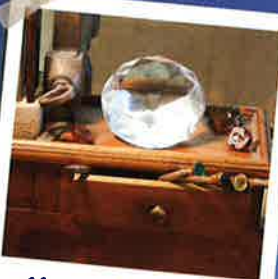
A proximité



Balade en VTT



Activités au Fort des Rousses



Maison du lapidaire



Boissellerie du Haut-Jura



Caves d'affinage du Fort des Rousses...

Lac de Lamoura

Mais aussi : baignade au lac de Lamoura, ferme de Laisia, Maison des Fromages aux Moussières, Maison du Parc Naturel Régional à Lajoux,...

Situation

L'Ecole des Neiges se situe à la «Combe du Lac», au cœur du Parc Naturel Régional du Haut-Jura.

- A 20 km de Saint-Claude et à 50 km de Genève.
- A 2 km du village typique de Lamoura.
- Desservie par les navettes esti-bus (sur la période juillet-août) (arrêt à 300 mètres du centre).



Office de tourisme de la station :

www.lesrousses.com

infos@lesrousses.com

03 84 60 02 55

